

2- طب الأسنان التجميلي (تعريف)

في مجمع الدكتور حصة البوعيين الطبي ، نهدف إلى إعطاء أجمل ابتسامة. تتمتع ابتسامتك بإمكانيات هائلة ونحن ندعوك لتحقيق ذلك. طبيب الأسنان التجميلي لدينا يجعل ابتسامتك مشرقة.

• خدماتنا:

✓ القشرة الورسيلينية

قشور البورسلين هي عبارة عن صفائح رقيقة جدا من البورسلين تشبه الصدف مباشرة إلى مينا الأسنان. عند ربط الأسنان بالأسنان ، تكون قشور الخزف رقيقة للغاية غير قابلة للاكتشاف تقريبا ومقاومة للغاية للبن أو الشاي أو حتى بقع السجائر.



• نستخدم قشرة الخزف في حالات مثل:

- ✓ الأسنان معوجة.
- ✓ الأسنان الملونة ذات اللون الأصفر.
- ✓ أسنان المشوشه.
- ✓ أسنان غير متساوية الحجم.
- ✓ فجوات غير واضحة بين الأسنان.
- ✓ بعض العلاجات التقويمية.
- ✓ لابتسامة مشرقة طويلة الأمد

• مجوهرات الأسنان

مجوهرات الأسنان هي طريقة بسيطة لإضافة البريق إلى ابتسامتك مع قطعة صغيرة من المجوهرات المصممة للترابط بالسن.

يمكن أن تكون مصنوعة من بلورات خاصة ومستعبدة مع مركبات الأسنان. سوف تعزز ابتسامتك دون التعرض لضرر أو ضرر. يتيح لك هذا النمط من النمط التعبير عن شخصيتك الفردية من خلال ابتسامتك ، مما يجعلها أكثر فريدة وعصرية.

• أنواع الأسنان والمجوهرات:

- ✓ Twinkles هذا هو مجموعة من الذهب والمجوهرات الذهب الأبيض 24 قيراط.
- ✓ الأحجار الكريمة للأسنان: - وتشمل هذه مجموعة من بلورات الزجاج التي تتوفر في تسعة أنواع مختلفة - القوس ، الياقوت ، الياقوت ، الزمرد ، الماس ، الزمرد الأخضر ، الزبرجد ، والوردي ، والياقوت.



✚ الى متى سيدوم الجوهرة؟

ستبقى جوهرة الأسنان طبقا لتعليماتنا على الأسنان الطبيعية حتى تقرر إزالتها مرة أخرى. وبناء على خبرتنا ، فستبقى بالتأكيد لمدة 6 أشهر حتى سنوات قليلة

✚ ماذا لو سقطت الجوهرة وابتلعتها؟

الجواهر هي بلورات أكريليكية أو زجاجية صغيرة أو ذهب. ليس لديهم حواف حادة. سيخرج في الأساس "الطريقة الطبيعية" كما هو داخل جسمك.

هل لا يزال بإمكانك تنظيف أسناني بواسطة طبيب أسناني / أخصائي الصحة؟

نعم ، يمكنك ويجب عليك تنظيف أسنانك من قبل محترف. لن تتسبب المجوهرات في حدوث مشكلة بالنسبة إلى أخصائي النظافة في تنظيف أسنانك. يتم إغلاق المنطقة الواقعة أسفل الجوهرة مثل الحشو ولن تسمح بأي بكتيريا. يستطيع أخصائي الصحة بسهولة أن يلمع في الأعلى وحول الجوهرة بنقطة طرية.

• تيجان الأسنان

تيجان الأسنان هي طريقة آمنة لملء الثغرات وتساعد على استعادة ابتسامتك إذا كان لديك أسنان مفقودة أو تالفة.

التاج هو غطاء أو "سقف" يمكن لطبيب الأسنان وضعه على السن. يستعيد التاج الأسنان إلى شكلها الطبيعي وحجمها ووظيفتها. الغرض من التاج هو جعل السن أقوى أو تحسين الطريقة التي يبدو عليها .

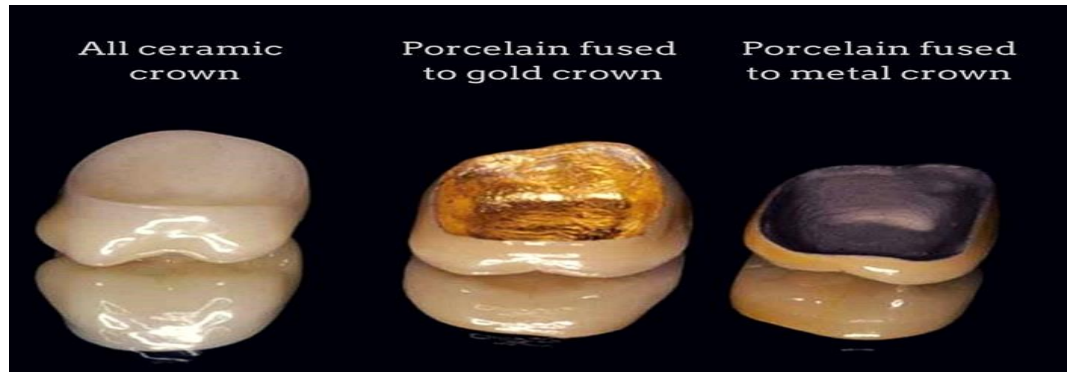
• هناك أربعة أنواع مختلفة من التيجان الأسنان.

✓ السيراميك - تستخدم هذه الأدوات لاستعادة الأسنان الأمامية ، وتحظى بشعبية في هذا المجال لقدرتها على المزج مع لون أسنانك الطبيعي. يتكون التاج من مادة الخزف.

✓ صهر الخزف المعدني - (PFM) يوفر هذا التاج رابطة أقوى من الخزف العادي لأنه متصل بهيكل معدني. انها أيضا دائم للغاية.

✓ سبائك الذهب - هذا التاج هو مزيج من الذهب والنحاس والمعادن الأخرى. بالإضافة إلى توفير رابطة قوية للسن ، فإنه لا يكسر ، ولا يخلع الأسنان نفسها.

✓ السبائك المعدنية الأساسية - يتكون هذا التاج من معادن غير نبيلة عالية المقاومة للتآكل ، وتنتج تاجا قويا للغاية. كما يتطلب أقل قدر ممكن من الأسنان السليمة قبل تركيبها.



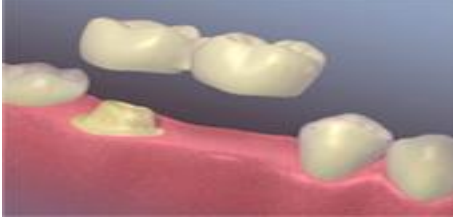
• جسر الأسنان

تستخدم الجسور عادة لتغطية مساحة إذا كنت تفتقد واحدا أو أكثر من الأسنان. يتم ترسيخها للأسنان الطبيعية أو الغرسات المحيطة بالفضاء حيث كان السن مرة واحدة.



هناك أربعة أنواع رئيسية من جسور الأسنان

✓ **جسر الأسنان التقليدي** - هو أكثر أنواع الجسور السنية شيوعا ويمكن استخدامه عندما يكون لديك أسنان طبيعية على جانبي الفجوة الناتجة عن الأسنان المفقودة.



✓ **جسر الأسنان الكابولي** - الجسر السني في جسر أسنان ناتئ يتم تثبيته في مكانه بواسطة تاج أسنان تم تثبيته بسن داعم واحد فقط. بالنسبة لجسر ناتئ ، تحتاج فقط إلى سن طبيعي واحد بجوار فجوة الأسنان المفقودة.



✓ **ماريلاند جسر الأسنان** - ماريلاند جسور الأسنان توظيف اثنين من أسنان داعمية طبيعية ، واحدة على كل جانب من الفجوة ، ويستخدم إطارا من المعدن أو الخزف التي يتم ربطها على ظهور دعامة الأسنان.

✓ جسر الأسنان المدعوم لزرعة الأسنان - كما يوحي الاسم ، تستخدم الجسور المدعومة بالزرعات غرسات الأسنان بدلا من التاج أو الأطر. عادة ، يتم زرع واحد جراحيا لكل الأسنان المفقودة ، وهو يزرع عقد الجسر في الموقف. إذا لم يكن ممكنا زرع واحدة لكل سن مفقودة ، قد علقت بين اثنين من التيجان التي تغرسها يكون للجسر



يعتبر الجسر المدعوم بالزرعة ، الذي يعتبر النظام الأقوى والأكثر استقرارا ، يتطلب عمليتين جراحيتين:

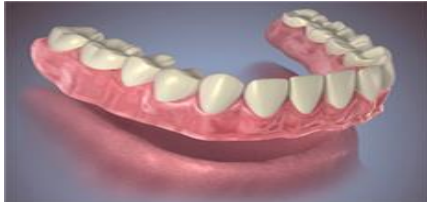
- ✓ واحد لتضمين يزرع في عظم الفك
- ✓ الجراحة الثانية لوضع الجسر

قد يستغرق الأمر عدة أشهر حتى يتم الانتهاء من الإجراء بالكامل.

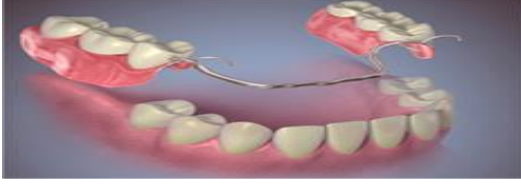
● أطقم الأسنان

أطقم الأسنان هي الأجهزة القابلة للإزالة التي يمكن أن تحل محل الأسنان المفقودة وتساعد على استعادة ابتسامتك. إذا فقدت كل أسنانك الطبيعية ، سواء من أمراض اللثة أو تسوس الأسنان أو الإصابة ، فإن استبدال الأسنان المفقودة سوف يفيد مظهرك وصحتك.

● أنواع أطقم الأسنان:



✓ طقم أسنان كامل يغطي الفك العلوي أو السفلي بأكمله



✓ الجزئي يحل محل واحد أو بضعة أسنان.

• ما المدة التي تستغرقها اطقم الاسنان؟

على مدى فترة من الزمن ، سيحتاج طقم أسنانك إلى أن يكون إعادة تركيب أو تجديد أو ضبط بسبب التآكل العادي .يعني صنع قاعدة جديدة مع الحفاظ على الأسنان الحالية. أيضا ، مع تقدمك في السن ، يتغير فمك بشكل طبيعي. هذه التغييرات تتسبب في فك أطقم الأسنان ، مما يجعل المضغ صعبا وتهيج لثتك. كحد أدنى يجب أن ترى طبيب الأسنان الخاص بك سنويا لإجراء فحص الاسنان.

• فيما يلي بعض النصائح حول العناية بأسنانك:

✓ عند التعامل مع أطقم أسنانك ، والوقوف على منشفة مطوية أو حوض الماء. أطقم الأسنان يمكن أن تتكسر إذا أسقطت.

✓ لا تدع أطقم الأسنان تجف. ضعها في منظم تنظيف الأسنان أو في الماء العادي عندما لا ترتديها. لا تستخدم الماء الساخن مطلقا ، مما قد يؤدي إلى تشوهها.

✓ سيؤدي تنظيف الأسنان اليدوية لديك إلى إزالة رواسب الطعام والجير، ويساعد على منعها من اصفرار وتغير اللون. يمكن استخدام منظف الموجات فوق الصوتية لرعاية أطقم الأسنان الخاصة بك ، لكنه لا يحل محل تنظيف يومي شامل.

✓ نظف لسانك ولسانك وحنكك كل صباح باستخدام فرشاة ناعمة الشعر قبل إدخال أسنانك. هذا يحفز الدورة الدموية في الأنسجة الخاصة بك ويساعد على إزالة الترسبات.

✓ راجع طبيب الأسنان في حالة انكماشها أو كسرها أو تصدعها أو فقدها. لا تحرصي على تعديلها بنفسك - فقد يؤدي ذلك إلى الإضرار بها بعيدا عن الإصلاح.

• تبييض الأسنان

تبييض الأسنان يجعل الأسنان مشرقة ويساعد على إزالة البقع وتغيير اللون. التبييض هو من بين أكثر عمليات تجميل الأسنان شيوعا لأنه يمكن أن يحسن بشكل كبير مظهر أسنانك.

تبييض ليست عملية لمرة واحدة. سوف تحتاج إلى تكرار من وقت لآخر إذا كنت ترغب في الحفاظ على لون أكثر إشراقا. كل يوم ، يشكل طبقة رقيقة يحتوي مينا الأسنان أيضا على مسامات يمكن أن تحمل البقع.



• أكثر الأسباب شيوعا للحصول على اللون الأصفر أو الملون هي:

- ✓ استخدام التبغ
- ✓ شرب السوائل ذات الألوان الداكنة مثل القهوة والكولا والشاي والنيبيذ الأحمر
- ✓ عدم الاعتناء بأسنانك